

平ボディ車両

弊社の所有車両のうち大多数を占めるタイプの車両です。各種機材を用いた鋼材の積み降ろし、長大貨物の運送などを筆頭に、幅広い運用に対応できます。



種別	積載量	車両数
増トン車	13.0～13.8t	18
8トン車	8.0t	2
合計	-	20

※スタンション保有荷台

大型ウイング車両

貨物の汚損防止、積み降ろし効率の確保を両立した車両です。弊社では危険物ドラムの全国配送を始めとして幅広く活用しております。



保有車両数:6台
最大積載量:13.4～13.6t
荷台サイズ:2.35m×9.60m×2.60m
インターロック付
4軸低床仕様

中型保冷車両

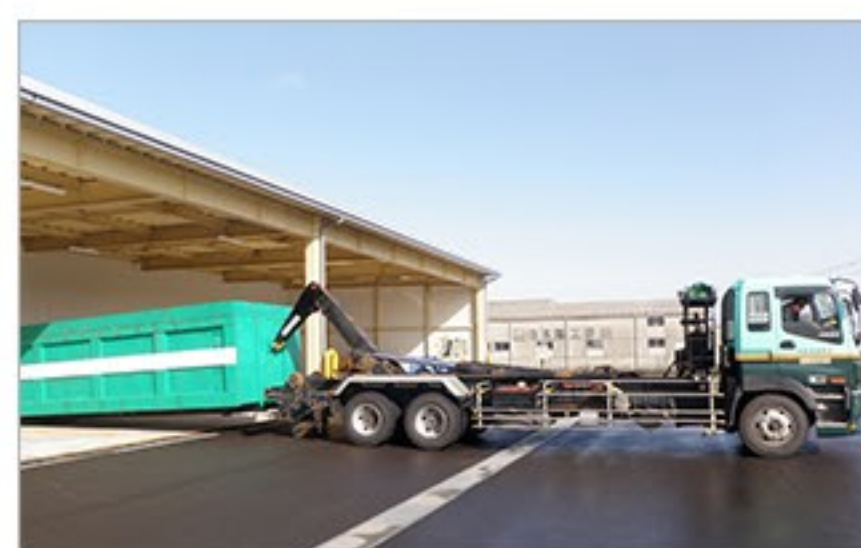
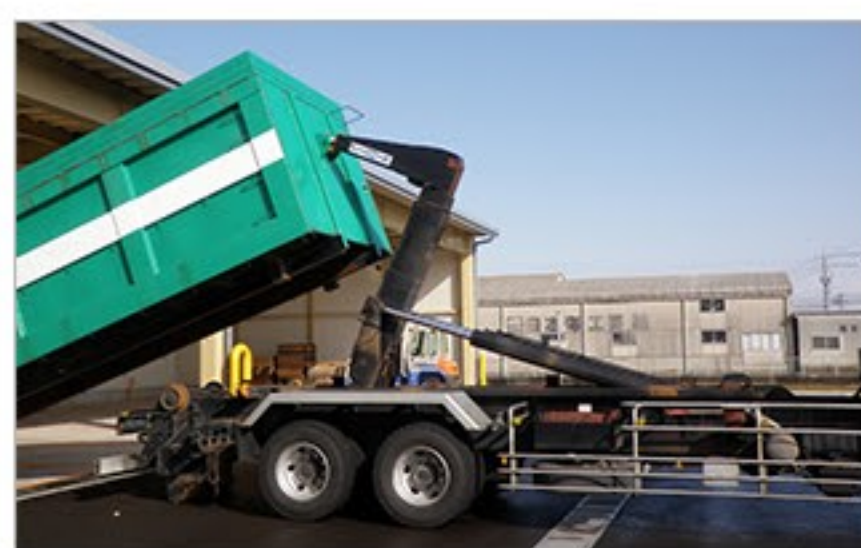
-5～15度の範囲で貨物室の温度を固定できる車両です。一定範囲の温度を維持することが必要な高機能化学薬品を全国各地に配送しております。



保有車両数:5台
最大積載量:2.45～2.85t
荷台サイズ:2.15m×5.70m×2.05m
対応温度範囲:-5～15℃

大型コンテナ車両

この車両は荷台が脱着可能なコンテナとなっております。切り離れたコンテナはお客様の方で自由に取り扱いえるため、廃棄物の不定期運搬に適しています。



保有車両数:1台 / 最大積載量:11.8t / コンテナサイズ:2.30m×8.00m×1.80m

セミトレーラー(平床)

弊社で保有する中でも最大の積載能力を持っております。平ボディ型の荷台なので、鋼材・危険物ドラムを筆頭に幅広い種類の貨物を一挙に輸送できます。



保有車両数:1台
最大積載量:27.2t
荷台サイズ:2.39m×12.00m

保有車両一覧 (2023年8月現在)

車種	車両数	主な輸送品目(実績)
大型平ボディ車両	20	鋼材・危険物(引火性液体類)
大型ウイング車両	6	危険物(引火性液体類)・産業廃棄物
中型ウイング車両	1	危険物(引火性液体類)
セミトレーラー(平床)	1	鋼材・危険物(引火性液体類)
トラクター	1	-
中型保冷車両	5	危険物(引火性液体類)
大型コンテナ車両(脱着式)	1	産業廃棄物(ばら積み)
大型深ダンプ	1	産業廃棄物(ばら積み)
合計	36	-